



- SCHEMA DIRECTEUR D'ADDUCTION EN EAU POTABLE -
- Plan des réseaux AEP -

- Planche La Daille -

Légende :

Réseaux :

- Adduction d'Eau Brute
- Adduction d'Eau Traitée
- Distribution d'Eau Brute
- Distribution d'Eau Traitée
- Réseau surpressé
- Branchement Abonné
- Réseau gravitaire
- Réseau en refoulement

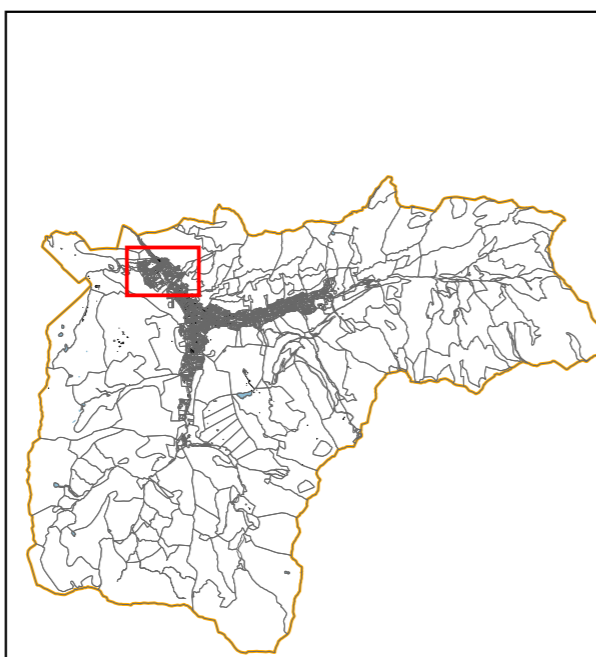
Ouvrages :

- Réservoir double
- Station de traitement
- Regard AEP
- Installation de pompage
- ▲ Bache
- Débitmètre
- ▼ Réducteur de pression
- Stabilisateur
- ↑ Ventouse
- ▼ Vidange
- Pot à boue
- ▲ Cône de réduction
- Point d'Eau Incendie
- Point d'Eau Public

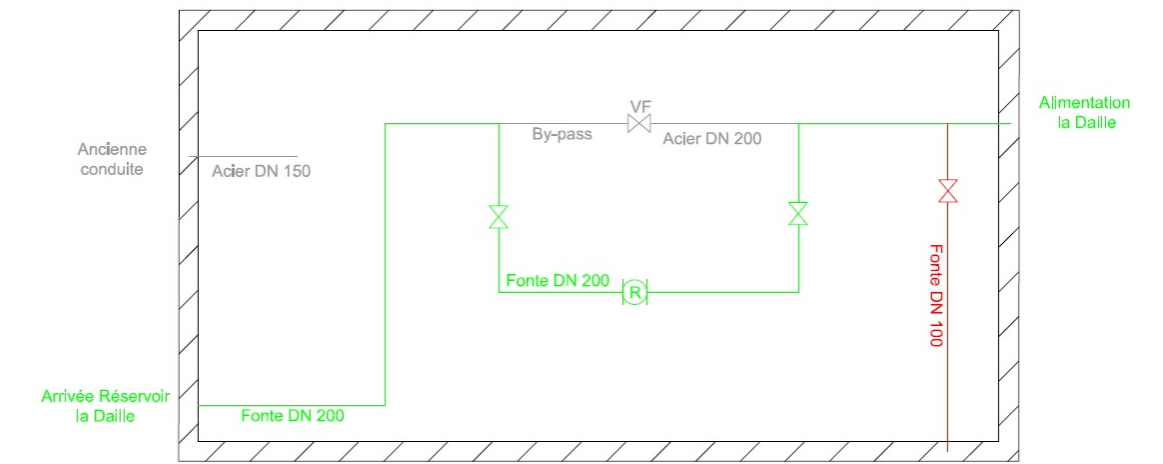
Divers :

- Réseau hydrographique
- Zones Humide
- Captage
- Périmètre de Protection Immédiat
- Périmètre de Protection Rapproché
- Périmètre de Protection Eloigné
- Capatage à gestion publique
- Capatage à gestion privée

Emprise du plan :



CHAMBRE DE VANNES _ AIGLE BLANC



H chambre : 1.71 m
L chambre : 4.03 m
l chambre : 2.07 m

- Légende**
- Conduite d'alimentation
 - Conduite d'incendie
 - Conduite autre
 - ⊗ Vanne : VF vanne fermée
 - Ⓜ Réducteur de pression

Le schéma de la chambre de vannes "AIGLE BLANC" peut être retrouvé en ANNEXE du rapport de Phase 1 du Schéma Directeur d'Alimentation en Eaux Potable de la commune de Val d'Isère.

