

A Val d'Isère

RISQUE AVALANCHE

Une avalanche est un phénomène physique qui se caractérise par une masse de neige qui se détache puis dévale un versant de montagne, à la suite d'une rupture d'équilibre dans le manteau neigeux.

La signalétique

En dehors des pistes balisées et ouvertes

PPRN

(Plan de Prévention des Risques Naturels)

**Approuvé en 2006
et révisé en 2008**



Conditions généralement favorables

Le manteau neigeux est bien stabilisé dans la plupart des pentes



Conditions favorables dans la plupart des cas

Tenir compte des zones à risques indiquées dans le bulletin et suspectées sur le terrain



Conditions partiellement défavorables

Instabilité marquée, parfois sur de nombreuses pentes. L'appréciation du danger requiert de l'expérience



Conditions défavorables

Forte instabilité de de nombreuses pentes. L'appréciation du danger requiert une grande expérience



Conditions très défavorables

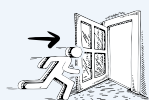
L'instabilité du manteau neigeux est généralisée

35

**couloirs
d'avalanche à
Val d'Isère**

Les bons réflexes

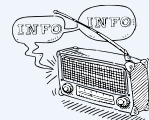
Pour se protéger en cas d'alerte



SE METTRE À L'ABRI



EVACUER SEULEMENT SUR
ORDRE



S'INFORMER



S'ÉLOIGNER DES ZONES
DE DANGER



FERMER LES VOLETS



LIMITER LES DÉPLACEMENTS



EN VOITURE :

- * Respectez la signalisation
- * N'empruntez pas une route fermée
- * Ne franchissez pas les barrières

Les mesures de prévention sur votre commune

- ✓ Installation d'ouvrages de protection dans les zones sensibles (râteliers, filets, banquettes)
- ✓ Réalisation de tournes (la Daille, Le Crêt)
- ✓ Protection du domaine skiable géré par le PIDA (Plan d'Intervention pour le Déclenchement préventif des Avalanches)
- ✓ Bulletin d'estimation des Risques d'Avalanche (BRA) – indication du niveau de risque
- ✓ Utilisation de panneaux informatifs pour la signalisation des zones de danger et la réglementation de circulation
- ✓ Confinement / évacuation des habitations les plus exposées en cas de nécessité
- ✓ Fermeture de routes et demande de mise en place des consignes de sécurité propre à chaque bâtiment



A Val d'Isère

Risque **INONDATION**



Une inondation est un phénomène hydro-climatique. Il s'agit d'une montée des eaux rapide ou lente avec des hauteurs d'eau variables. Les inondations sont de plusieurs types : débordement de cours d'eau, remontée de nappe, ruissellement, torrentielles et de plaine.



Le département de la Savoie est couvert par un réseau hydrographique dense, concerné par tous les types d'inondation, dont la rupture de barrage. Les crues torrentielles sont les plus courantes.

La commune de Val d'Isère est exposée aux risques d'inondation par débordement de l'Isère et de la Calabourdane.

Les bons réflexes

Pour se protéger en cas d'alerte

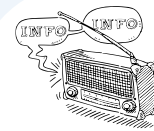
PPRI

(Plan de Prévention du Risque Inondations)

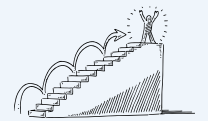
Permet de prévenir le risque dans les projets d'aménagement



EMPÊCHER LES ENTRÉES D'EAU



S'INFORMER



GAGNER LES HAUTEURS



LIMITER LES DÉPLACEMENTS



COUPER LE GAZ ET L'ÉLECTRICITÉ

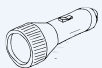


LAISSER LES ENFANTS À L'ÉCOLE

Elaborer son kit de sécurité :



PHOTOCOPIE DES PAPIERS D'IDENTITÉ



LAMPE DE TORCHE



DOUBLE DES CLÉS DE MAISON ET DE VOITURE



ARGENT LIQUIDE



TROUSSE DE SECOURS



EAU



NOURRITURE



RADIO ET PILES DE RECHANGE



BOUGIES ET ALLUMETTES



VÊTEMENTS ET CHAUSSURES DE RECHANGE



CE DICRIM

Numéros d'urgence

Régie des pistes : **04 79 06 02 10**

Numéro d'urgence européen : **112**

Numéro d'urgence pour personnes malentendantes et sourdes : **114**

Pompiers : **18**

Samu : **15**

Police ou gendarmerie : **17**

Fréquence radio : **96.1**

La mairie

Adresse : 50 montée du Thovex

Site internet : www.valdisere.fr

Numéro : 04 79 06 01 60



Comment suis-je alerté ?



SMS/APPELS/EMAIL



SIRENE SAIP



MEGAPHONE



TOCSIN



RADIOVAL



SITE INTERNET