

Réunion d'information publique « Chantiers » Val d'Isère 2024

8 avril 2024 – Val d'Isère - Maison de Val (cinéma le Splendid)



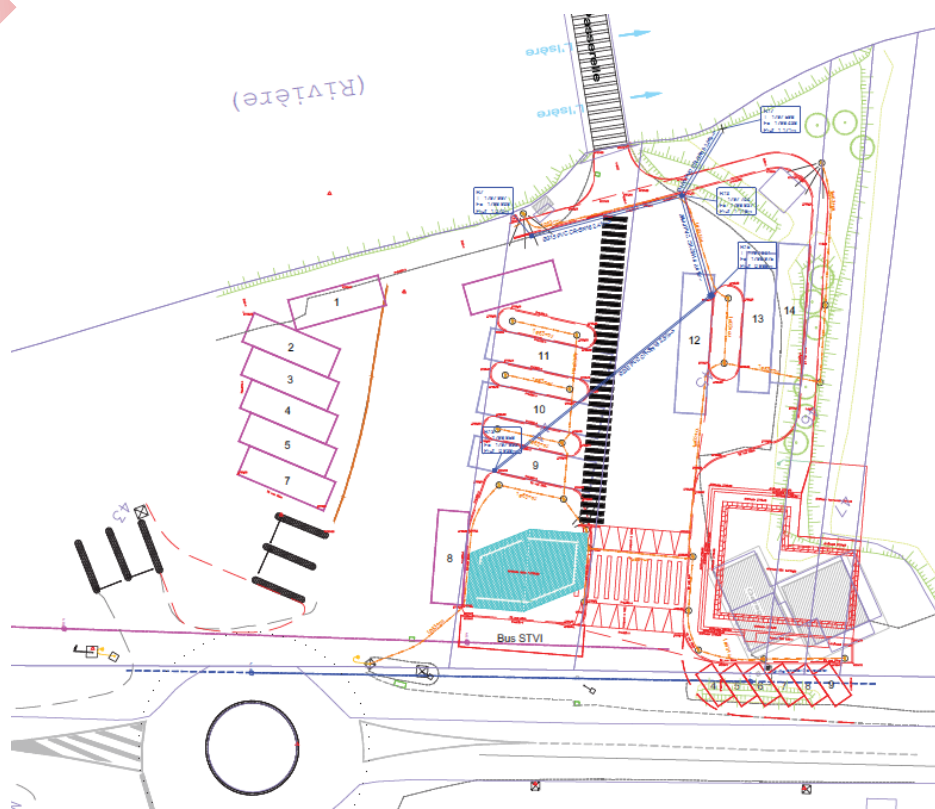
CHANTIER PUBLIC 2024

Aménagement de la nouvelle gare routière



Aménagement d'une nouvelle gare routière

La Daille



Création d'une gare routière à la Daille

Date des travaux : mai-déc 2024

Coût : 425 k€ HT (Quais) + 750 k€ (Bâtiment)



CHANTIERS PRIVES 2024

Chantiers privés « déclarés » auprès de la mairie à ce jour

AVANT-PROPOS

Un chantier privé peut être déclaré auprès de la mairie mais ne pas commencer durant l'année.

Présentation uniquement des chantiers majeurs ayant :

- un impact sur la circulation,
- la présence d'une grue,
- un impact visuel majeur,
- un impact sur l'activité touristique.

Secteur Daille – Étroits



MAIRIE

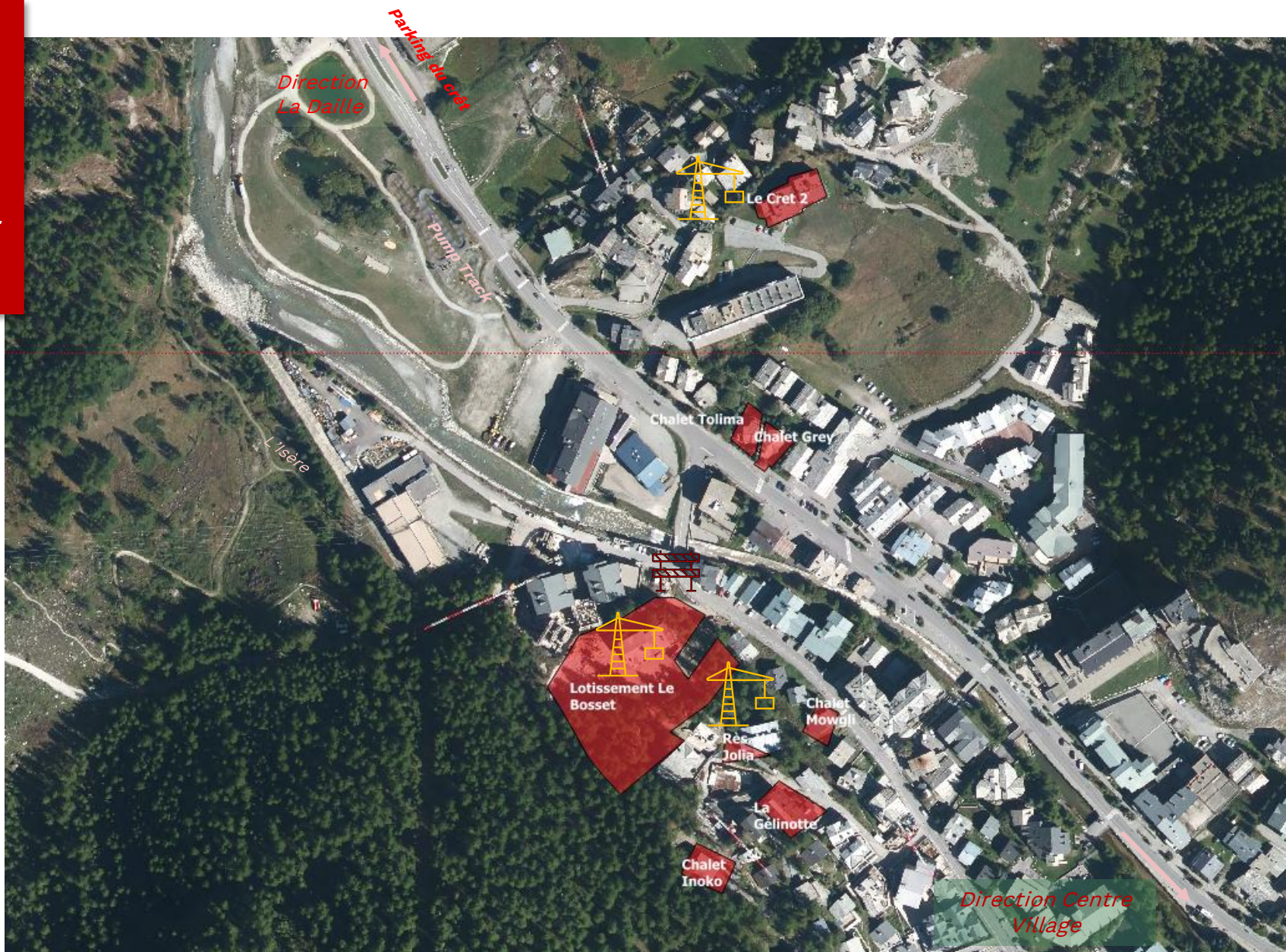


Présence d'une grue
Chantier Brahama Atelier

Impact sur la circulation ?
Le chantier CC de la Daille
peut avoir un impact sur le
stationnement.

Impact visuel majeur ?
Non

Secteur Plaine de la Daille, Crêt, Côves & Petit Alaska



Présence de grues

Le Crêt 2,
Rés. Val Jolia,
Lôissement le Bosset.

Impact sur la circulation ?

Flux de camions dû à la concentration des chantiers dans le secteur du bas de la Balme. Mais pas de blocage ou d'empiètement sur la chaussée.

Impact visuel majeur ?

Non, les chantiers ne se trouvent pas en bord de routes.

Impact touristique ?

Retour VTT : danger croisement VTT/camions.

Secteur Richardes – Adroit – Laisinant

MAIRIE



Présence d'une grue
Non

Impact sur la circulation ?
Le chantier Lo Soli va occuper, comme l'année dernière, le passage entre la route du Laisinant et le chemin de la Vanoise.



Secteur Fonet



MAIRIE



Présence de grues
Chalet Covarel,
Les Jardins de Juliette.

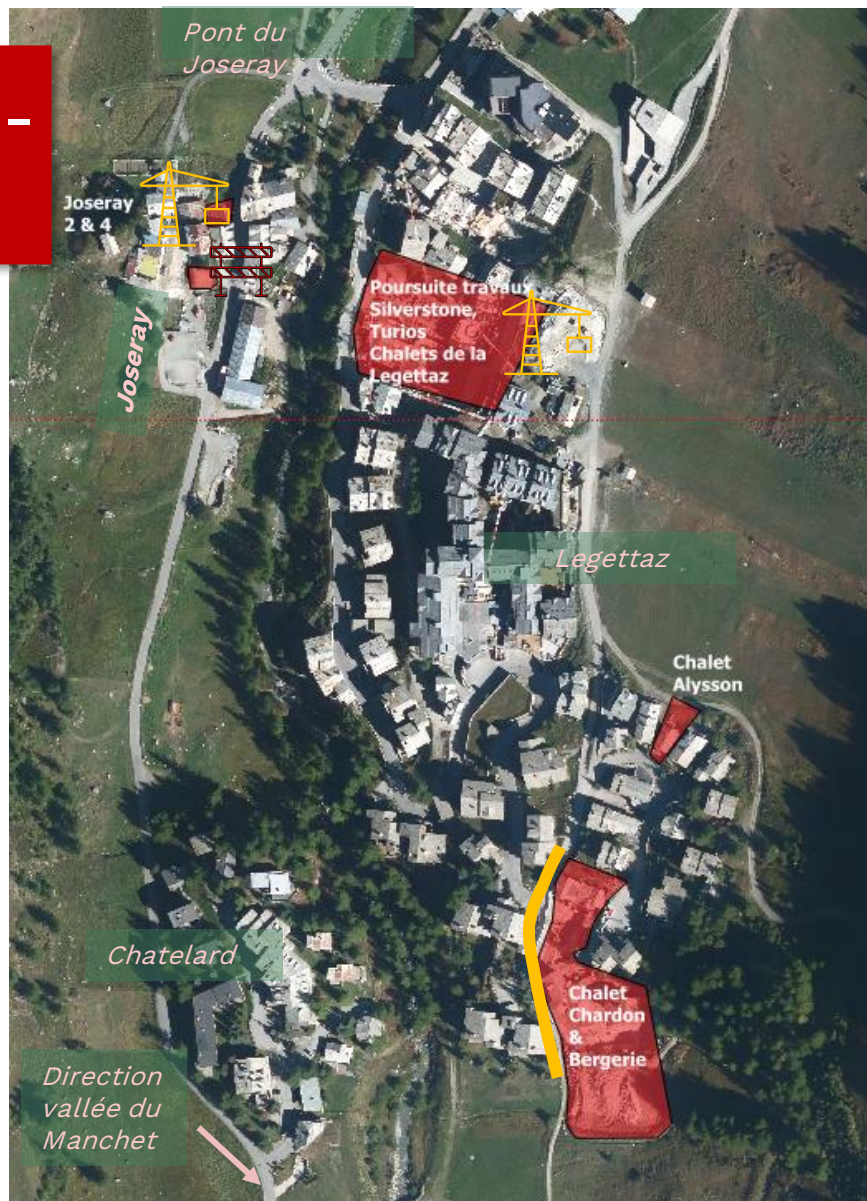
Impact sur la circulation ?
« Les Jardins de Juliette » va impacter la circulation puisque le seul accès est par le pont qui a une capacité limitée.

Impact visuel majeur ?
« Les jardins de Juliette » aura un impact du fait qu'il consiste en une démolition/ reconstruction. De plus, il se trouve au bord de l'Isère.

Le parking du Fonet se trouve sous le terrain naturel de ce fait l'impact va résider dans la présence de barrières de protection.

Impact touristique :
Pas de fête du Fonet en 2024.

Secteur Joseray - Legettaz



MAIRIE



Présence de grues

Joseray 4,
Turios 3.

Impact sur la circulation ?

Les chantiers « Joseray » impactent la circulation du fait de leur proximité avec la route et de l'étroitesse de la route.

Les chantiers « Silverstone » et « Chalets de la Legettaz » auront un impact modéré sur la circulation du fait qu'ils sont en phase de second œuvre (travaux intérieurs).

Turios peut impacter puisqu'il s'agit d'une construction.

Impact visuel majeur ?

Joseray 4 étant donné sa situation en bord de route.

Turios peut avoir un impact sur le côté « piétons »

 Sécurisation du chemin piéton d'accès à la vallée du Manchet

Secteur Centre Ouest



Présence d'une grue

Ecrin,
Hôtel le Lodge,
Chalet Pelaou/Chevril, Hôtel Le Parc,
Hôtel le Christiana ?

MAIRIE



Impact sur la circulation ?

Chalet Pelaou/Chevril du fait qu'il s'agit d'une démolition/reconstruction. De plus, il se trouve en bord de l'avenue Olympique.

Le coin du fait qu'il s'agit d'une démolition/reconstruction, au bord de l'avenue Olympique.

2 versions pour adapter la circulation (alternat / déviation dans 1 sens).

Hôtel Le Parc du fait qu'il s'agit d'une démolition/reconstruction, occupation du trottoir de l'avenue Olympique, devant le bâtiment.

Hôtel Christiana du fait qu'il s'agit d'une démolition/reconstruction, occupation du trottoir de la rue du Parc des sports, devant le bâtiment.

Impact visuel majeur ?

Chalet Pelaou/Chevril, Le Coin et Hôtel Le Parc : démolitions en bord de l'avenue Olympique.

Hôtel Christiana : démolition en bord de la rue Parc des sports et devant la patinoire.

Chantier en altitude

MAIRIE



Télécabine du Vallon



Planning Prévisionnel de travaux

- A compter du **15 avril 2024**, déneigement de la route départementale du Fornet jusqu'au Signal (objectif, route déneigée au 6 mai).
- La route sera déneigée mais **non ouverte à la circulation**, réservée aux entreprises retenues pour le projet.
- **L'accès au parking du Pont Saint Charles** sera assuré par une rotation de navette dès l'ouverture de la route et jusqu'au 5 mai.
- **6 mai 2024** : Les travaux de terrassement de la gare avale débuteront (déneigement de la zone concernée + terrassement).
- **24 mai 2024** : le site sera mis à disposition de l'entreprise de génie civil.
- Le déneigement de la route du col reprendra pour atteindre le sommet à la fin du mois de mai pour les travaux sur la gare amont.
- **LE DENEIGEMENT DE LA ROUTE EST DIRECTEMENT LIÉ AUX CONDITIONS D'ENNEIGEMENT ET AU RISQUE D'AVALANCHE, CE QUI PEUT ENGENDRER DES RETARDS SUR CE PLANNING.**



CHANTIERS EN DEHORS DE VAL D'ISÈRE



INFO // Travaux Tunnel du saut



Le Villaret du Nial

Travaux dans le tunnel du Saut portés par le **département de la Savoie**

Début des travaux : 22 juin 2024

Durée des travaux : 2024-2025

Impacts sur la circulation :

Dès la première semaine de travaux, un **alternat sera mis en place** jusqu'à la fin de chantier (mi-novembre).

Des **fermetures complètes** de route au niveau du tunnel seront à prévoir, notamment dès la première semaine (**environ 6 nuits en 2024** et 50 en 2025).

La majorité des fermetures totales auront lieu en 2025.

Des fermetures avec passage possible toutes les heures seront programmées.

Comment avoir des informations sur la fermeture du tunnel ?

Communication interactive via des **SMS Push**.

Inscription via un flashcode communiqué par les services du département prochainement

+ Communication officielle du département sur ces travaux courant mai.

