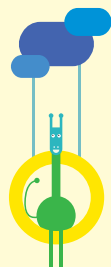


**SEMINE
NATIONALE
DE LA
PETITE
ENFANCE**
La petite enfance en grand

Association
ALIR
pour la petite enfance
& la parentalité

Thème
11^{ème} édition



**Viens,
je t'emmène !**

Se laisser guider
par l'enfant

**18 > 23
MARS
2024**

**PROGRAMME
DU RELAIS PETITE
ENFANCE**



HAUTE TARENTEISE
Communauté de Communes

LUNDI 18 MARS



9h > 11h

"Viens je t'emmène... au Jardin des Mômes"

Le LAEP (Lieu d'accueil Enfants-Parents) s'invite au jardin pédagogique, derrière l'église de Bourg-St-Maurice. Prévoir des vêtements adaptés à la température du jour.

- ▶ Accueil en extérieur au jardin pédagogique si le temps le permet. Repli au LAEP, 1^{er} étage de l'école de musique.
- ▶ Ouvert aux enfants de 0 à 3 ans.
- ▶ Sans inscription.
- ▶ Accompagnés de leurs parents, grands-parents. Futurs parents bienvenus.

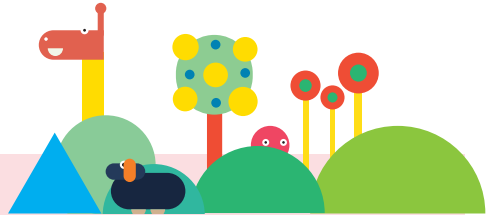
16h30 > 17h30

"Viens je t'emmène... au pays des signes"

Signes issus de la Langue des Signes Française (LSF) dans le quotidien des jeunes enfants.

- ▶ Locaux du RPE
- ▶ Ouvert aux enfants de 0 à 3 ans, nombre de places limité.
- ▶ Sur inscription au RPE : 04.79.07.11.97 ou rpe@hautetarentaise.fr

MARDI 19 MARS



9h > 11h

"Viens je t'emmène... au pays des couleurs"

Animation pour les assistantes maternelles, gardes à domicile et les enfants accueillis.

- ▶ Locaux du RPE
- ▶ Ouvert aux enfants de 0 à 3 ans, nombre de places limité.
- ▶ Sur inscription au RPE : 04.79.07.11.97 ou rpe@hautetarentaise.fr

9h30 > 11h

"Viens je t'emmène... grandir dans la nature"

Ateliers de musique verte au jardin pédagogique avec Assia (L' appel de la forêt). Animation pour les parents et leurs enfants, les assistantes maternelles, gardes à domicile et les enfants accueillis. Prévoir des vêtements adaptés à la température du jour.

- ▶ Participation de la Crèche Brin de Malice et de la micro-crèche Les Chérubins.
- ▶ Ouvert aux enfants de moins 3 ans, nombre de places limité.
- ▶ Sur inscription au RPE : 04.79.07.11.97 ou rpe@hautetarentaise.fr

16h30 > 17h30

"Viens je t'emmène... goûter et chanter en musique"

Atelier animé par les parents.

À destination des enfants accompagnés de leurs parents.

- ▶ Locaux du RPE
- ▶ Ouvert aux enfants de 0 à 3 ans, nombre de places limité.
- ▶ Sur inscription au RPE : 04.79.07.11.97 ou rpe@hautetarentaise.fr

MERCREDI 20 MARS

10h > 12h

"Viens je t'emmène... découvrir les animaux"

Café rencontres pour petites mains créatrices.

À destination des enfants accompagnés de leurs assistantes maternelles, de leurs parents ou grands-parents.

- ▶ Maison d'Emilien, médiathèque de Séez.
- ▶ Ouvert aux enfants de 0 à 6 ans, nombre de places limité.
- ▶ Sur inscription à la médiathèque de Séez : 04.79.41.98.85 ou mediatheque@seez.fr

16h30 > 17h30

"Viens je t'emmène... aux Marais"

Profiter des bienfaits de la nature sur la santé en toute sécurité avec Assia. Prévoir des vêtements adaptés à la température du jour.

- ▶ Rendez-vous devant les locaux de La Ruchette.
- ▶ Ouvert aux enfants de 0 à 6 ans, nombre de places limité.
- ▶ Sur inscription à la Ruchette : 04.79.00.46.80 ou laruchetteht@gmail.com



JEUDI 21 MARS

9h30 > 11h

"Viens je t'emmène... au pays de la musique"

Lara et Stéphanie proposent un temps d'éveil musical. Animation pour les assistantes maternelles, gardes à domicile et les enfants accueillis.

- ▶ Locaux du RPE
- ▶ Ouvert aux enfants de 0 à 3 ans, nombre de places limité.
- ▶ Sur inscription au RPE : 04.79.07.11.97 ou rpe@hautetarentaise.fr



JEUDI 21 MARS

9h45 > 10h45

"Viens je t'emmène... de belles histoires grâce aux 'raconte-tapis' "

Animation pour les assistantes maternelles, gardes à domicile et les enfants accueillis.

- ▶ À la crèche municipale de Tignes
- ▶ Ouvert aux enfants de 0 à 3 ans, nombre de places limité.
- ▶ Sur inscription au RPE : 04.79.07.11.97 ou rpe@hautetarentaise.fr

17h > 18h30

"Viens je t'emmène... au cœur des émotions du jeune enfant"

Avec Coralie Clavier (spécialisée en psychopédagogie positive). Animation pour les assistantes maternelles, gardes à domicile et les enfants accueillis, ainsi que pour les parents ou grands-parents.

- ▶ Locaux du RPE
- ▶ Ouvert aux enfants de 0 à 6 ans, nombre de places limité.
- ▶ Sur inscription au RPE : 04.79.07.11.97 ou rpe@hautetarentaise.fr

VENDEDI 22 MARS

9h30 > 11h

"Viens je t'emmène... pour quelques pas de danse"

Animation pour les assistantes maternelles, gardes à domicile et les enfants accueillis.

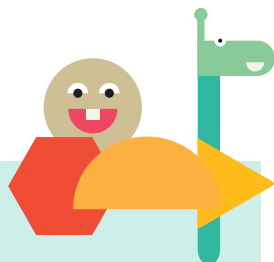
- ▶ Salle Grenette à Bourg Saint-Maurice
- ▶ Ouvert aux enfants de 0 à 3 ans, nombre de places limité.
- ▶ Sur inscription au RPE : 04.79.07.11.97 ou rpe@hautetarentaise.fr

9h30 > 11h

"Viens je t'emmène... au pays de la musique"

Lara et Anne-Laure proposent un temps d'éveil musical. Atelier parents-enfants.

- ▶ Locaux du RPE
- ▶ Ouvert aux enfants de 0 à 3 ans, nombre de places limité.
- ▶ Sur inscription au RPE : 04.79.07.11.97 ou rpe@hautetarentaise.fr



VENDEDI 22 MARS

9h30 > 11h30

Ludo bébé avec Laure

Tu as entre 0 et 3 ans ?

En bus, en avion, en train, emmène-nous en voyage à travers les jeux, que tu sois accompagné de ta famille, de ton assistante maternelle de ta crèche.

- ▶ Médialudothèque de Bourg Saint Maurice.
- ▶ Ouvert aux enfants de 0 à 3 ans
- ▶ Sans inscription

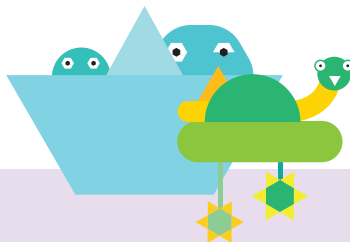
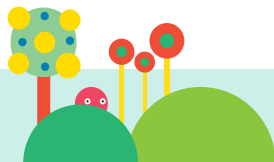
18h30 > 19h30

"Viens je t'emmène... au Carnaval"

Soirée pyjama.

Animation pour les assistantes maternelles, gardes à domicile et les enfants accueillis, ainsi que pour les parents ou grands parents.

- ▶ Maison d'Emilien, médiathèque de Séez.
- ▶ Ouvert aux enfants de 0 à 6 ans, nombre de places limité.
- ▶ Sur inscription à la médiathèque : 04.79.41.98.85 ou mediatheque@seez.fr



SAMEDI 23 MARS

10h15 > 11h

Racontines Médiathèque de Bourg Saint Maurice

Partons en vadrouille ensemble, au fil de nos envies, lectures, comptines sur le voyage et livre pop up géant. Animations pour les familles.

- ▶ Médialudothèque de Bourg Saint Maurice.
- ▶ Ouvert aux enfants de 0 à 3 ans
- ▶ Sans inscription



VENDREDI 1^{ER} MARS



10h15 > 11h

Racontines : Viens je t'emmène

Partons en vadrouille ensemble au fil de nos envies. Lectures, comptines sur le voyage.

- ▶ Ouvert aux enfants de 0 à 3 ans.
- ▶ Une séance complémentaire est prévue pour le RPE (Relais Petite Enfance) et les crèches de 9h15 à 10h.

DU 9 AU 27 MARS

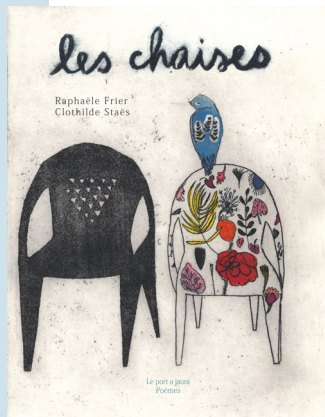
**Exposition Les chaises :
Gravures, poésie, casques d'écoute, jeu**

L'exposition est une déclinaison sensorielle et corporelle du recueil des poèmes «Les chaises» de Raphaële Frier et de Clothilde Staës à travers la présentation de gravures originales pour le rapport à la matière qu'une reproduction ne peut induire, le format des images agrandies et l'effet que cela peut avoir sur l'enfant.

L'enfant se retrouve devant des panneaux qui font 30 cm sur 2 mètres de haut :

- L'oralité : des casques d'écoute sont mis à disposition de l'utilisateur avec une traduction sonore des textes lus dans les deux langues, arabe et français,
- Le jeu : des jeux autour de la langue, du dessin et de la calligraphie.

- ▶ Tout public



MERCREDI 13 MARS

Séances à 9h30 et 11h

Spectacle jeune public : Cielo de la Compagnie Oleia

C'est l'histoire d'une petite marmotte qui, ne voulant pas dormir, laisse libre cours à son imagination débordante et part en voyage au fil de l'eau et des saisons avec son amie la libellule. Un nuage malicieux, une rivière printanière, un océan déserté par les poissons, des étoiles bavardes, un arbre aux mille et une couleurs... Au son de harpes, de danses et de percussions, les enfants vont vivre moult péripéties avec ces deux personnages, sensibles et joueurs ! De nombreux instruments sont présentés, et notre marmotte musicienne interprète autant de titres originaux composés spécialement pour le spectacle, que de grands classiques de musique du monde. Harpes, clochettes, carillons, mais aussi koto, kanun (cithare turque), et autres instruments insolites prennent part au récit. La libellule se révèle danseuse, joue des espaces, et des objets de l'histoire.

- ▶ Nombre de places limité à 50 par séance. Attention pas de réservation.
- ▶ Enfants de 0 à 6 ans et leurs parents.



MERCREDI 20 MARS

10h30 > 11h30

Contes à Re-Bourg : Les chaises entrent en piste

Hautes, pliantes ou bancales, nos étonnantes chaises vous attendent pour des histoires à tomber par terre !

- ▶ Lectures à partir de 3 ans.





RPE / Relais Petite Enfance
 16 rue Saint Michel - au 1er étage de l'École de Musique
 73700 Bourg Saint Maurice
 04.79.07.11.97 - 06.78.72.74.50
 rpe@hautetarentaise.fr
 www.hautetarentaise.fr



**HAUTE
TARENTEISE**
 Communauté de Communes

